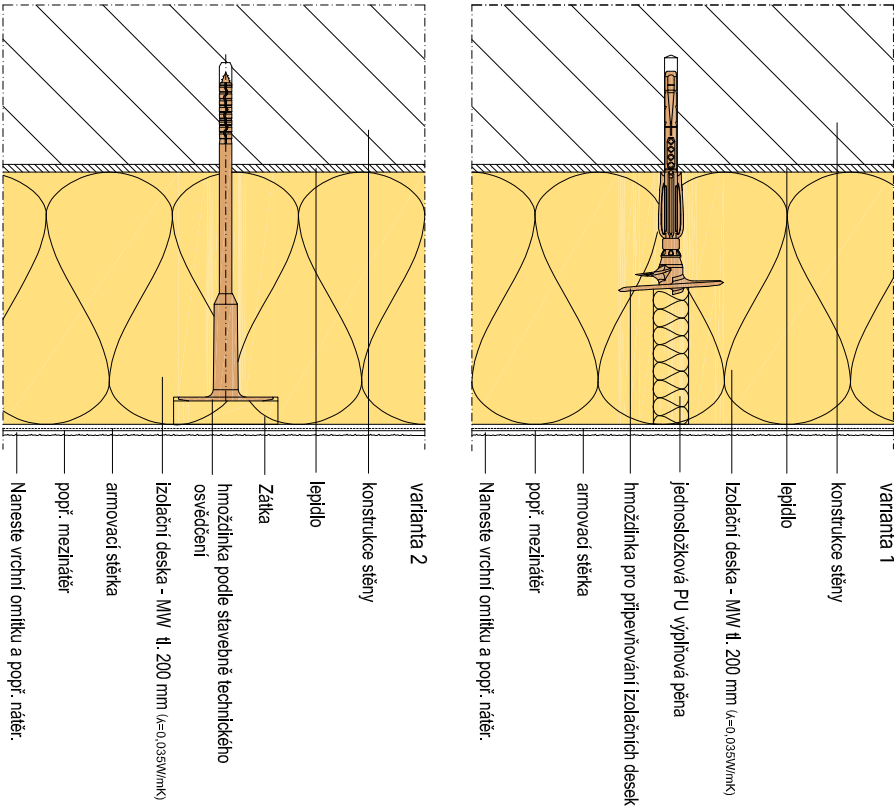


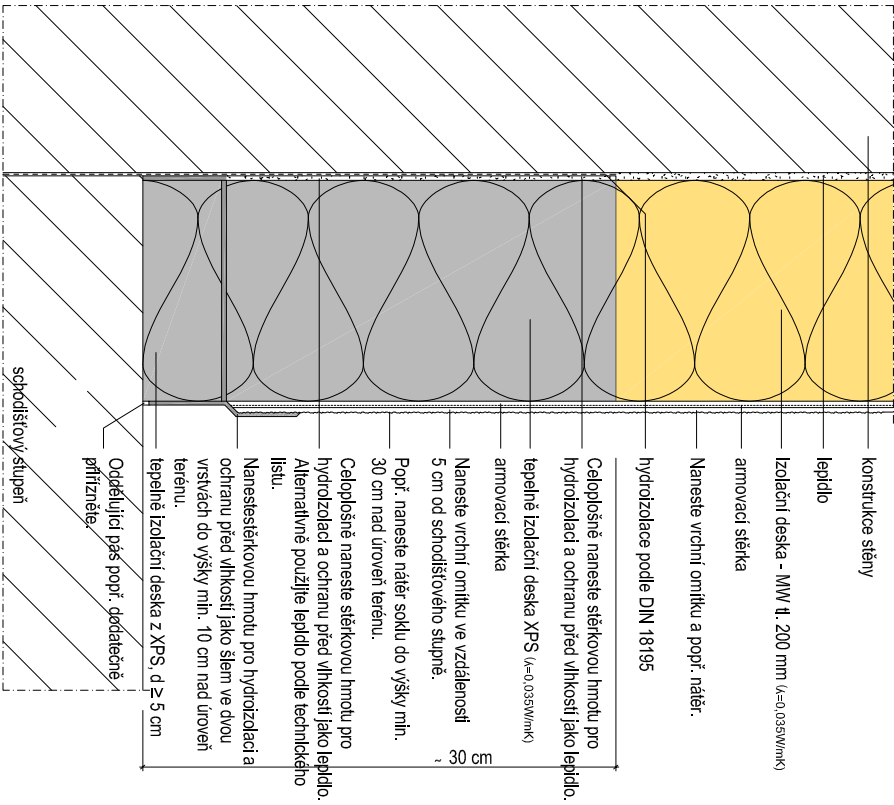
Kontaktní zateplovací systém

Systémový řez (vertikální řez): skladba systému s hmoždinkami a lepením



Kontaktní zateplovací systém

Sokl (vertikální řez): napojení na schodišťový stупeň



POSTAVBA UČEBEN - ISS SLAVKOV U BRNA, TYRŠOVA 479

MIX MAX-Energetika, s.r.o.
Skládková 11, 615 00 Brno
IČ: 252 22 222
E-mail: brna@mimaxenergetika.cz

zadavatel investor:

Integrovaná střední škola,
Slavkov u Brna, Tyršova 479

hlav. a zodpov. projektant:

Ing. Tomáš Vymětal

vypracoval:

obsah:

stupeň:

datum:

měřitko:

DPS

11/2024

čís. výkresu: